

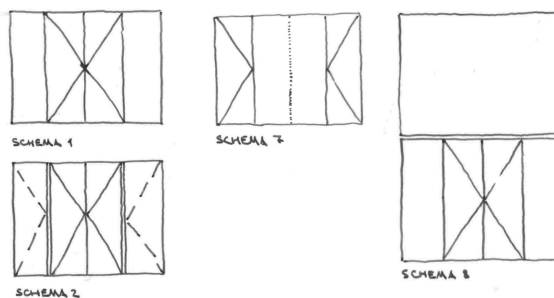
## 10. Zusatzblätter zu Ausschreibung

### Zusatzinformationen

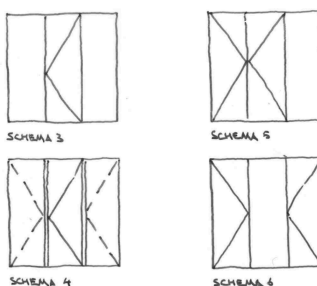
1 von 8

### Fenster Schema

#### vierteilige Fenster



#### dreiteilige Fenster



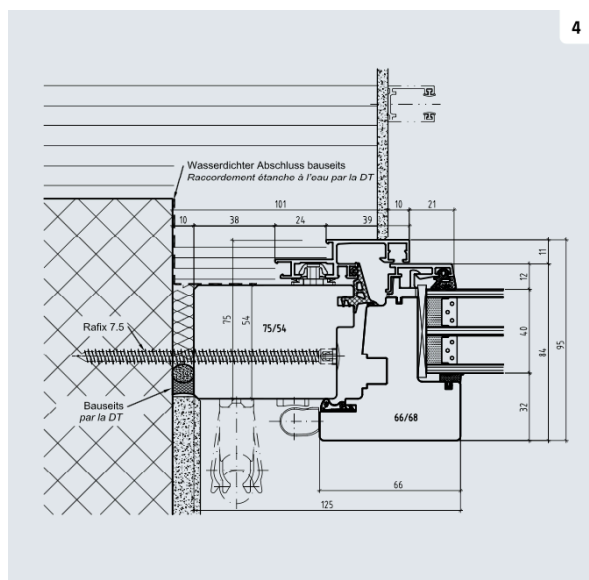
2 von 8

### Leitdetails

Die Leitdetails dienen zur Orientierung. Sie sind in diesem Dokument Masstabsunabhängig. Dieselben Details müssen durch den Unternehmer mit dem Angebot abgegeben werden. Dimensionierungen werden durch die Unternehmervarianten bestimmt.

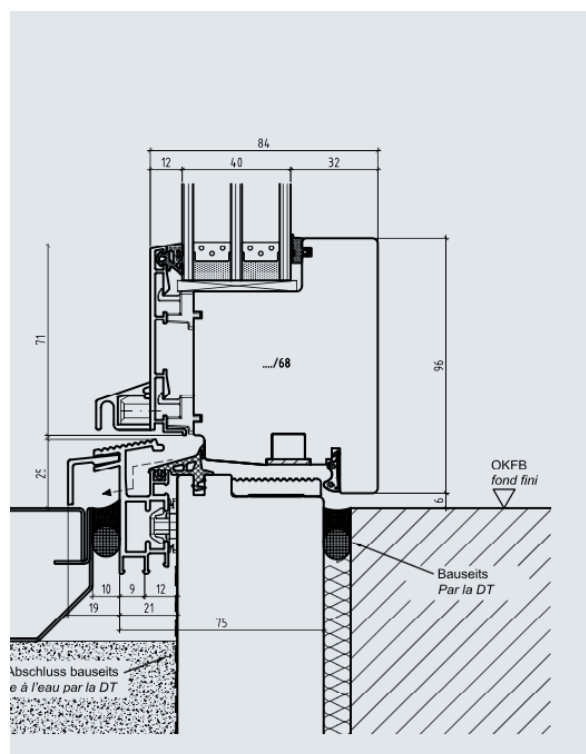
Festverglaste Felder sind in der gleichen Ebene wie der Rahmen auszuführen. Es sind nur dort Verschraubte Flügel auszuführen wo explizit gewünscht.

Seitenpartie mit Griff oder Band:



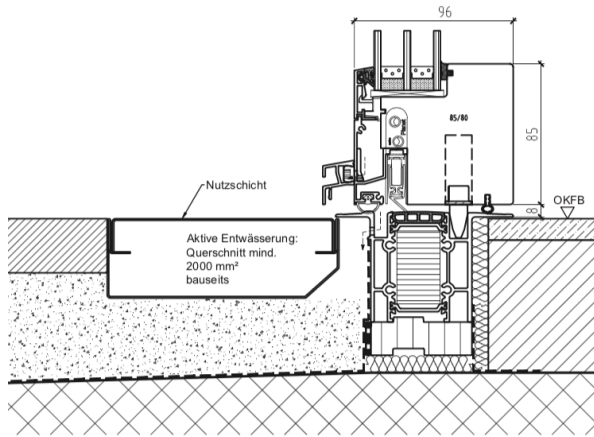
3 von 8

### Schwelldetail Fenstertür:



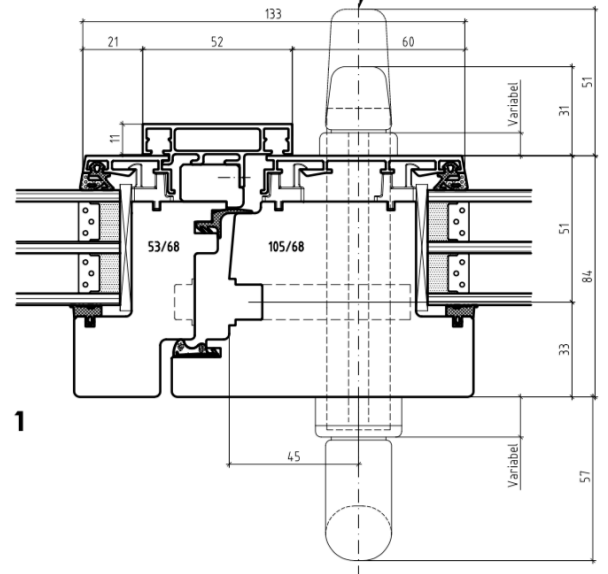
4 von 8

Schwelldetail Wohnungseingangstür:



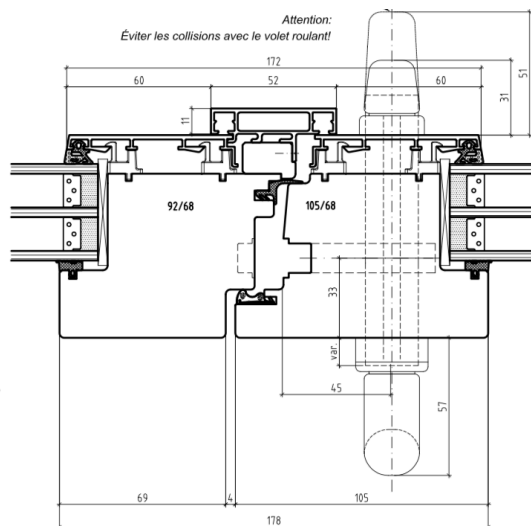
5 von 8

Detail Mittelpartie Flügel:



6 von 8

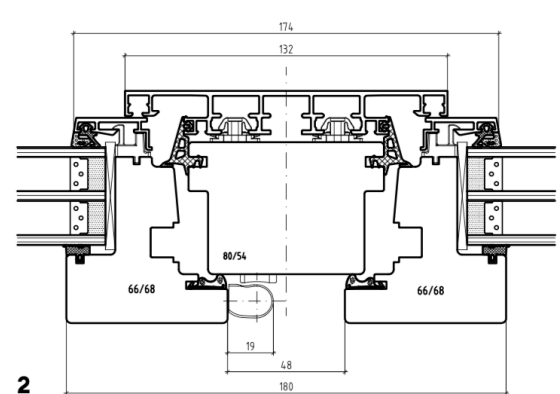
Detail Fensterflügel auf Festverglasung:



3

7 von 8

Setzholz Fensterflügel zu verschraubtem Flügel:



2

8 von 8